

# Technical data sheet

## Product features



### Multifunctional kitchen appliance INFINITY 10x GN 2/1 HK

|              |                 |          |
|--------------|-----------------|----------|
| <b>Model</b> | <b>SAP Code</b> | 00037992 |
|--------------|-----------------|----------|



- Shock cooling cycle kg / min (+3 ° C): 70/90
- Shock freeze cycle kg / min (-18 ° C): 50/240
- Maximum device temperature [°C]: -40
- Probe: 4-bodová
- Insulation thickness [mm]: 80
- Control type: Touchscreen
- Display size: 9"
- User programmable cycles: Yes, with save options
- Thaving cycle: Yes
- Proving cycle: Yes

|                            |                    |  |             |
|----------------------------|--------------------|--|-------------|
| <b>SAP Code</b>            | 00037992           | <b>GN / EN size in device</b>                | GN 2/1      |
| <b>Net Width [mm]</b>      | 1020               | <b>GN device depth</b>                       | 65          |
| <b>Net Depth [mm]</b>      | 1022               | <b>Shock cooling cycle kg / min (+3 ° C)</b> | 70/90       |
| <b>Net Height [mm]</b>     | 1843               | <b>Shock freeze cycle kg / min (-18 ° C)</b> | 50/240      |
| <b>Net Weight [kg]</b>     | 179.00             | <b>Control type</b>                          | Touchscreen |
| <b>Power electric [kW]</b> | 2.390              | <b>Humidification</b>                        | Yes         |
| <b>Loading</b>             | 400 V / 3N - 50 Hz | <b>Condensate container</b>                  | No          |
| <b>Number of GN / EN</b>   | 10                 |  |             |

# Technical data sheet

Technical drawing

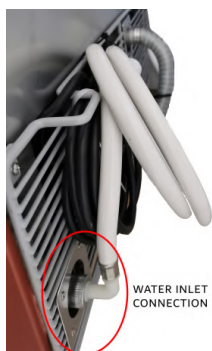


## Multifunctional kitchen appliance INFINITY 10x GN 2/1 HK

Model

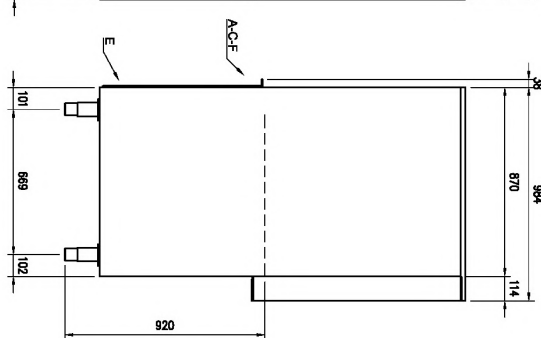
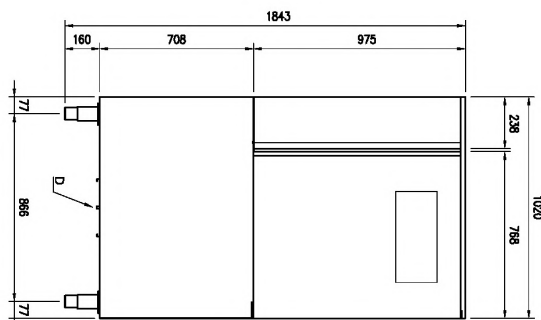
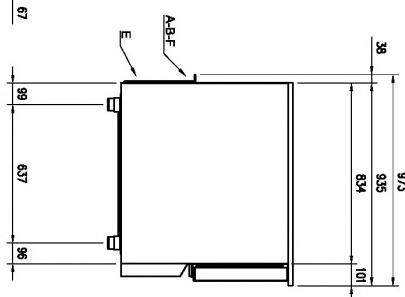
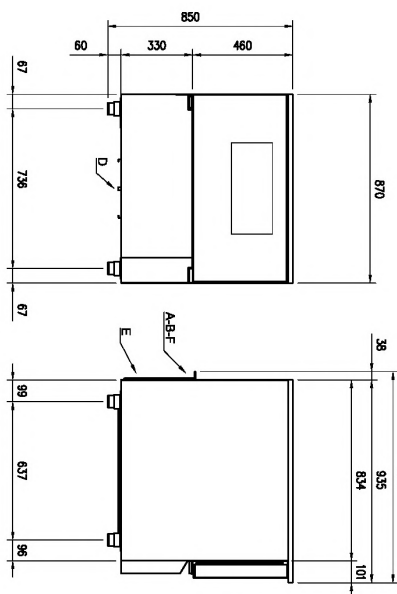
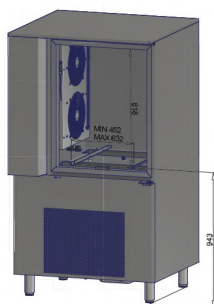
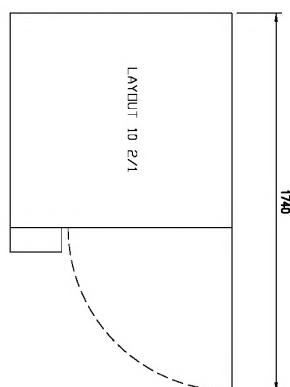
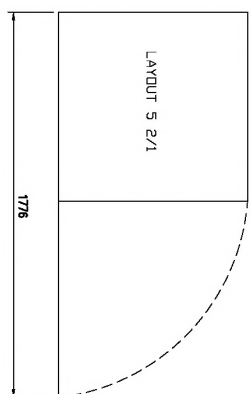
SAP Code

00037992



WATER INLET CONNECTION

- A= ELECTRICAL CONNECTION
- B= GAS CONNECTION
- C= GAS CONNECTION Ø10 Ø12
- D= WATER DISCHARGE Ø18 Ø25
- E= WATER INLET CONNECTION G3/4" (M) (CALL-IN-DNE)
- F= WATER OUTLET CONNECTION Ø20 (M) (CALL-IN-DNE)



5 2/1

10 2/1

# Technical data sheet

## Product benefits



### Multifunctional kitchen appliance INFINITY 10x GN 2/1 HK

Model

SAP Code

00037992

1

#### 6v1

dokáže zastoupit 6 zařízení (lednice, mrazák, šoker, hodbox, kynárna, trouba)

- díky obrovské variabilitě šetří místo, čas, energii a náklady na pořízení dalších zařízení

2

#### Nerezové tělo i vnitřek

odolnost  
hygiena

- díky celonerezové konstrukci se velmi snadno udržuje a tím šetří náklady

3

#### Sledování parametrů HACCP

snadná evidence všech potřebných parametrů

- bezproblémové dokazování správného nakládání s potravinami při případné kontrole

4

#### Přednastavené cykly

velmi jednoduché a intuitivní ovládání

- obsluhu může zvládnout i méně kvalifikovaná obsluha

5

#### Pomalé vaření

lepší chuť  
menší hmotnostní ztráty při vaření

- díky menším ztrátám hmotnosti zařízení šetří náklady

6

#### Vícebodová sonda

precizní sledování teploty chlazení/mrazení/vaření

- díky sondě je lépe zajištěna bezpečnost potravin
- vzhledem k ukončení zchlazování/zmrazování/vaření po dosažení teploty šetří energii a čas

7

#### Rozmrazení

připravenost zamražené potravin na zpracování na čas

- úspora času
- řízená manipulace s potravinami

8

#### Vaření přes noc

možnost přednastavit celé cykly programů a spustit přes noc bez obsluhy

- úspora kapacity zařízení přes den
- úspora lidské kapacity a času, díky bezobslužnému provozu zařízení přes noc

# Technical data sheet

Technical parameters



## Multifunctional kitchen appliance INFINITY 10x GN 2/1 HK

**Model**

**SAP Code**

00037992

**1. SAP Code:**

00037992

**2. Net Width [mm]:**

1020

**3. Net Depth [mm]:**

1022

**4. Net Height [mm]:**

1843

**5. Net Weight [kg]:**

179.00

**6. Gross Width [mm]:**

1060

**7. Gross depth [mm]:**

1057

**8. Gross Height [mm]:**

1877

**9. Gross Weight [kg]:**

190.00

**10. Device type:**

Electric unit

**11. Material:**

AISI 304

**12. Exterior color of the device:**

Stainless steel

**13. Opening of device:**

Hinges on the right

**14. Power electric [kW]:**

2.390

**15. Loading:**

400 V / 3N - 50 Hz

**16. Control type:**

Touchscreen

**17. Display size:**

9"

**18. Refrigerant:**

R452a

**19. Number of GN / EN:**

10

**20. GN / EN size in device:**

GN 2/1

**21. GN device depth:**

65

**22. Maximum device temperature [°C]:**

-40

**23. Shock freeze cycle kg / min (-18 ° C):**

50/240

**24. Shock cooling cycle kg / min (+3 ° C):**

70/90

**25. Insulation thickness [mm]:**

80

**26. Long-term cooling function:**

Yes

**27. Longterm freezing function:**

Yes

**28. Probe:**

4-bodová

# Technical data sheet

Technical parameters



## Multifunctional kitchen appliance INFINITY 10x GN 2/1 HK

Model

SAP Code

00037992

### 29. Self-diagnostics:

Yes

### 30. Interior lighting:

Yes

### 31. HACCP:

Yes

### 32. Low temperature heat treatment:

Yes

### 33. Low temperature cooking span [°C]:

52-85

### 34. Thaving cycle:

Yes

### 35. Proving cycle:

Yes

### 36. User programmable cycles:

Yes, with save options

### 37. USB port:

Yes, for HACCP and firmware update

### 38. Castors:

Optional

### 39. Real time monitoring paramaters:

Energy consumption, Chamber temperature, Probe temperature, Graph with the course of temperature and consumption

### 40. Drain connection:

Yes

### 41. Cross-section of conductors CU [mm<sup>2</sup>]:

1

- Výkon (kW): 3,7-5 (230 V); 6,4-8,7 (400 V)

### 42. Humidification:

Yes

### 43. Condensate container:

No